



Den Europæiske Union ved Den Europæiske
Fond for Udvikling af Landdistrikter og Ministeriet
for Fødevarer, Landbrug og Fiskeri har deltaget
i finansieringen af projektet.

Besøgsrapport

CHR 60393 Projekt mastitis 2011

Jørgen Katholm, dato 11. maj 2011



Besætningsbesøg, (CHR 60393), d. 11. maj 2011**Hos:**

Hans Nordvang Sylvest
Ellingevej 54, (Besætning på Nyborgvej 11)
5540 Ullerslev
Tlf 61378997

Til stede ved besøget: Hans Nordvang Sydvest, Medhjælper Line og Dyrlæge Peder Jørgen Pedersen

Kopi til: Dyrlæge Peder Jørgen Pedersen, Østfyns Dyrehospital

Baggrund for besøget var

Deltagelse i projekt mastitis 2011

Besætningen er udpeget på grund af PCR tankmælksprøve d 19 oktober 2011 med Ct for Betalactamase på 27,2, Staf aureus 26,7, B-streptokokker 40

Variation i Tank PCR siden nytår 2011

Betalactamase 40 – 20,1, Staf aureus 40 – 20,2 B-strep alle på 40
Prøven fra d 2 april generelt lav på alle parametre

Ko 1796 havde svag resktion på Ct for B-streptokokker ved undersøgelse af alle kørerne den er slagtet 6 maj

KONKLUSION

- Ko 1796 med reaktion for B-streptokokker er slagter
- Brug handsker det nedsætter risiko for smitte med stafylokokker mellem kørerne under malkning
- Skift til pattedyt før malkning med DeLaval Biofoam det giver bedre aftørring og bløde
- Brug en klud pr ko det nedsætter risiko for smitte mellem kørerne med stafylokokker
- Start pattespray med 1-1½% jod pattedyt med 10% glycerin
- Dybstrøelsen er 600 m² blev det oplyst i køkkenet med afmålt med skridt blev det til 16X25m altså 400m²
- Der strøs om vinteren med 2 bigballer dagligt 1000 kg altså mere end 10 kg pr ko Fint
- Goldkøer kan med fordel opstaldes i den gamle kostald eller gå ude om sommeren for at reducere belægningen på dybstrøelsesmatten og fodres med minder energi.
- Der kan med fordel laves mulighed for at lave kælvningsområde med to låger der kan samles i hjørerne af måttet så de uheld der tales om hvor køer skrider ud ved foderbordet efter kælvning kan undgås
- Der skiftes kun filter ved en af de to vask af anlæg. Skifter filter fremover efter begge vask
- Kvierne er KUN 12,1% inficeret ved første ydelseskontrol efter kælvning det er meget flot i forhold til landsgennemsnit på 23%
- Kørerne klarer sig fint gennem goldperioden uden goldbehandling med antibiotika

Beskrivelse af besætningsforhold.

Besætningen er dybstrøelses besætning med røde køer

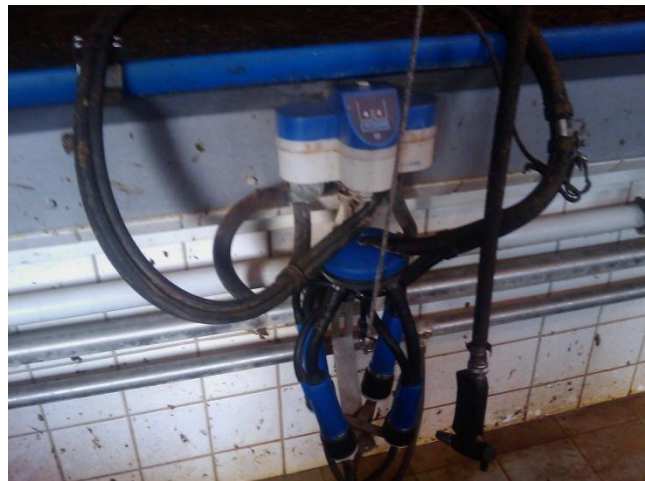
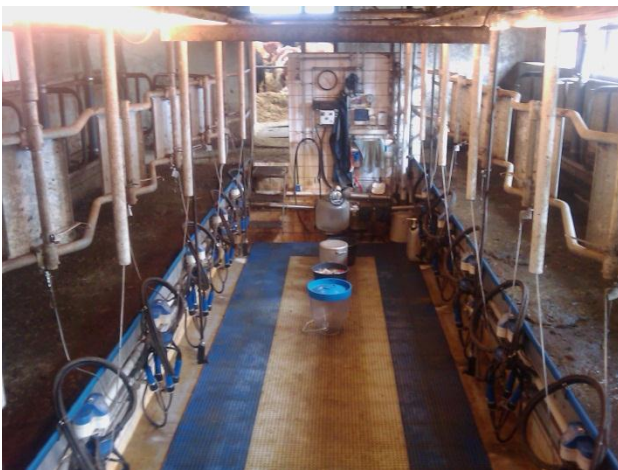
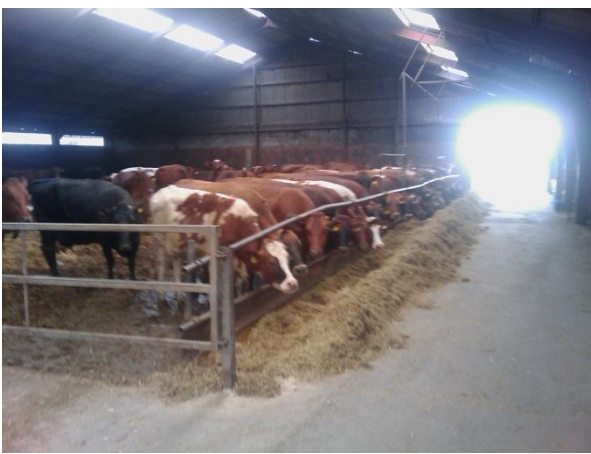
Dybstrøelsen er 600 m² blev det oplyst i køkkenet med afmålt med skridt blev det til 16X25m altså 400m²
 Det bør opmåles ekstra nøje da der bør være minimum 7 m² pr ko for at måtten skal fungere godt uden Ube-
 ris mastitis (ved 600 m² bliver det 7,5 m² til hver ko ved 80 køer ved 400m² er det kun 5m²)

Dybstrøelsen tømmes 3-4 gange årligt er lige tømt

Der strøs om vinteren med 2 bigballer dagligt 1000 kg altså mere end 10 kg pr ko Fint

Da der er fast lige gulv fra foderbordet til dybstrøelsen har der været tendens til at de første meter af
 dybstrøelsen trædes op

Der strøs 1 gang dagligt og skræbes ved foderbordet. Det faste gulv bag køerne skræbes med frontlæsser og
 tømmes ud til den gamle møddingsplads.



Der malkes i en 2 X 6 SAC malkestald sildeben med kraftfoder tildeling installeret men det bliver ikke benyt-
 tet. Anlægget er afprøvet for 3 år siden af Steen Eriksen

Der malkes uden handsker, Line medhjælperen bruger dog handsker

Brug handsker det nedsætter risiko for smitte med stafylokokker mellem køerne under malkning

Der benyttes DeLaval udder Wash til dypning inden malkning. Opløsningen er jodbaseret



Skift til pattedyt før malkning med DeLaval Biofoam det giver bedre aftørring og bløde patter

Der bruges en klud til 3 køer til forberedelse. Brug en klud pr ko det nedsætter risiko for smitte mellem køerne med stafylokokker.

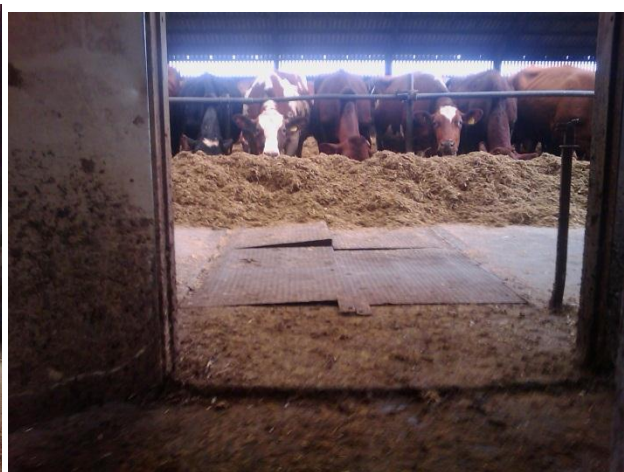
Der aftørres 2 - 6 køer før påsætning afhængigt af mælkenedlægning.

Der benyttes ikke pattedyt eller spray efter malkning. Start pattespray med 1-1½% jod pattedyt med 10% glycerin

Pattegummi SAC Ultraliner 0020U

Aftagning bør ske ved mindst 300 ml/min kontroller dette omkoblingsniveau

Der ses ikke sår på patter og der har ikke været udbrud med falske kokopper



Der er opsamlingsplads uden for malkestalden denne benyttes både sommer og vinter

Ved udgang fra malkestald er der overgang på foderbordet med fordybning og afdækning efter malkning så foderbordet ikke forurenes med gødning

Køerne fodres med TMR med roepiller og Wrap hø

Foder leveres fra foderselskab hvor der er 2 andre medlemmer

Køerne er ude om sommeren startede nu mandag d 9 maj

Goldkøerne går ved køerne efter afgoldning. Goldkøerne kommer således med gennem malkestalden og kan kontrolleres for yverbetændelse

Køerne er kun golde i 4 uger. Det hjælper nok på risiko for mælkefeber når køerne går på fuld TMR fodring hele goldperioden

Goldkøer kan med fordel opstaldes i den gamle kostald eller gå ude om sommeren for at reducere belægningen på dybstrøelsesmatten og fodres med minder energi.

Goldkøerne kælver på dybstrøelsesmatten.

Der kan med fordel laves mulighed for at lave kælvningsområde med to låger der kan samles i hjørne af måttet så de uheld der tales om hvor køer skrider ud ved foderbordet efter kælvning kan undgås



Den sidste stigning i kimtallet skyldes en periode hvor syre til vask var sluppet op
Der skiftes kun filter ved en af de to vask af anlæg. Skifter filter fremover efter begge vask

Dynamik i infektion ud fra kocelletal vises i kurver senere

Der er 35% køer med over 200.000 i kocelletal mod 30% i landsgennemsnit. Det er generelt de ældre køer der er mere inficeret end landsgennemsnittet 3 kalvs og ældre er 56% inficeret mod 44 på landsgennemsnit

Kvierne er KUN 12,1% inficeret ved første ydelseskontrol efter kælvning det er meget flot i forhold til landsgennemsnit på 23%

Køerne klarer sig fint gennem goldperioden uden goldbehandling med antibiotika

Der er ikke goldbehandlet med antibiotika. Visse celletalskøer især med staf aureus infektion kan med fordel behandles med antibiotika ved goldning

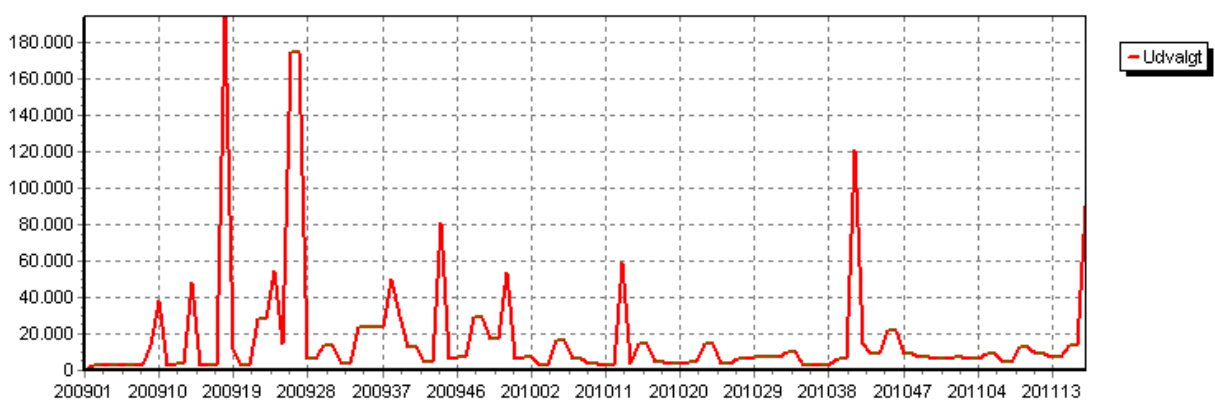
Tank PCR siden nytår 2011

EJDNR	UDTAGDATO	VETLABNC	Staf. aurei	Enterococ	C. bovis	Beta-lacta	E.coli	Strep dysg	Staph sp	B-strep	Strep ube	Klebsiella	S. macesci	A. pyogen
60393	05-01-2011	Z111-0008	32,9	40	40	40	30	40	28,4	40	27,7	40	40	40
60393	02-02-2011	Z111-0098	29,4	35,6	40	28	40	31,4	27,2	40	26,7	40	40	36
60393	23-03-2011	Z111-0285	30,6	40	40	30,3	40	29,8	29,5	40	30,5	40	40	40
60393	25-03-2011	Z111-0295	33,1	40	40	28,9	40	40	28,8	40	26,6	40	40	40
60393	27-03-2011	Z111-0302	29,5	40	40	35,4	40	32,2	28,4	40	29	40	40	40
60393	29-03-2011	Z111-0321	28,6	40	40	29,7	40	31,2	27,3	40	30,6	40	40	38,6
60393	31-03-2011	Z111-0333	25,8	40	40	27,1	40	28,3	24,8	40	29,1	40	40	40
60393	02-04-2011	Z111-0347	20,2	26,7	40	20,1	30,7	23	21,1	40	24,5	40	40	36,6
60393	04-04-2011	Z111-0345	28,3	38,9	40	28,4	38,8	34	27,9	40	30,3	40	40	37,4
60393	06-04-2011	Z111-0360	40	40	35,9	28,9	40	30,9	28,8	40	27,9	40	40	40
60393	08-04-2011	Z111-0368	30,9	30,8	40	29,7	33,9	29,4	27	40	25,2	39	40	40
60393	10-04-2011	Z111-0375	24,8	28	40	26,7	24	20,6	24,5	40	13	35,6	30,4	40
60393	12-04-2011	Z111-0391	29,1	34,2	40	30,8	39	30,9	29,3	40	28	40	40	40
60393	14-04-2011	Z111-0398	32,4	40	40	31,8	40	30,3	29,8	40	27,2	40	40	40
60393	16-04-2011	Z111-0404	31,1	34,8	39,9	30,2	40	31,8	29,7	40	29,7	40	40	40

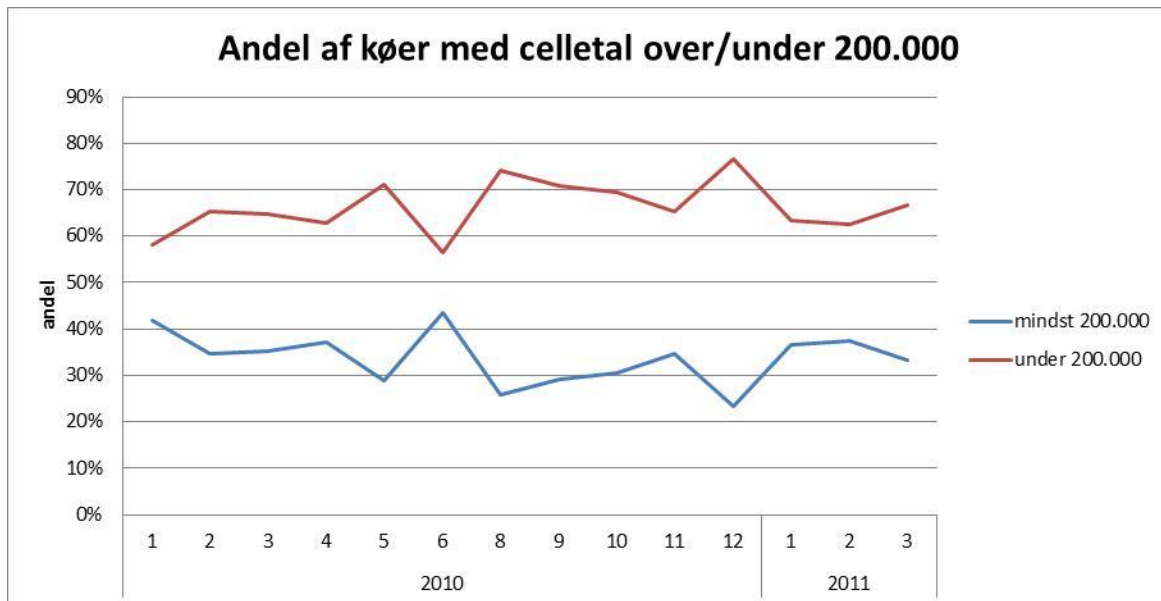
Tank celletal siden januar 2009



Tank kimtal siden januar 2009



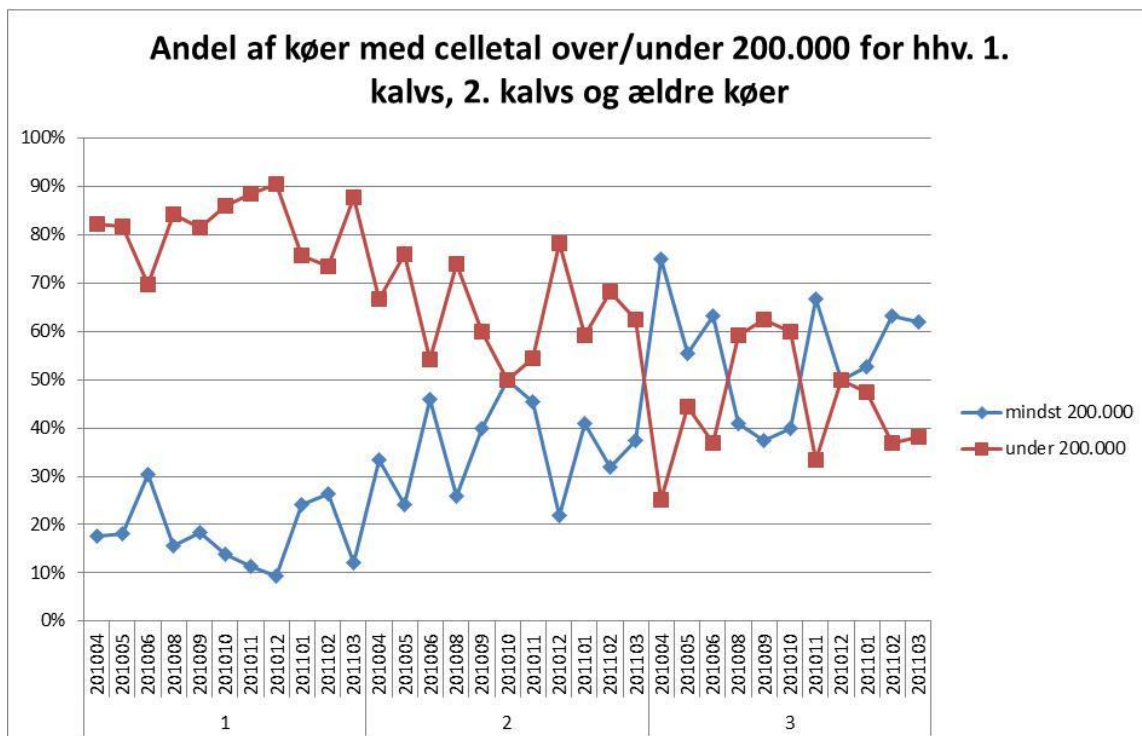
Dynamik ud fra ydelseskontrol enkeltko data Infektion ved over 200.000 celler / ml
 Infektion procent 33 i 2010 og nu 35 i 2011
 Landsgennemsnit er 30% altså en for høj infektionsprocent



Udvikling i infektion i de forskellige laktationsstadier

1 kalvs	18	DK 18
2 kalvs	36	DK 32
3kalvs og ældre	56	DK 44

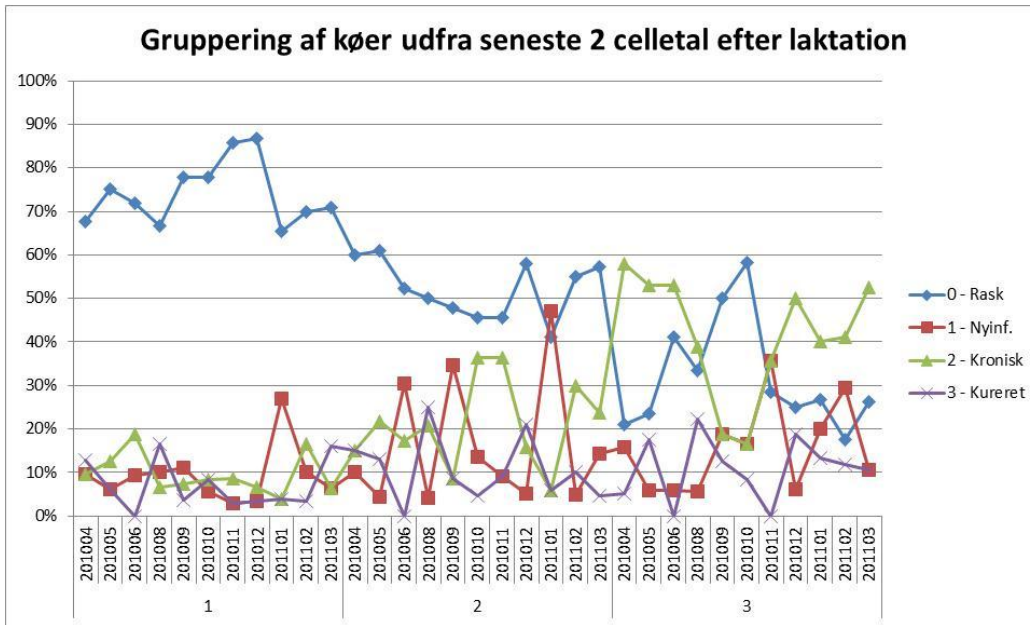
Alle stadier af laktationen er infektionsprocenten for høj



Udvikling mellem to kontrolleringer

	Besætning	Gns i Danmark
Raske	57	61
Nyinficerede af raske	18	14
Kroniske	21	20
Helbredte af inficerede	30	31

Specielt nyinfektionsen er generelt alt for høj i forhold til landsgennemsnittet



12,1 % af kvierne er inficeret ved første ydelseskontrol i DK er gennemsnittet på 23% det er altså rigtig flot

BESNR	60393		
Sum af AntalKoer	Kolonnena vne		
Rækkena vne	mindst 200.000	under 200.000	Hovedtotal
1	12,1%	87,9%	100,0%
201004	0,0%	100,0%	100,0%
201005	0,0%	100,0%	100,0%
201006	100,0%	0,0%	100,0%
201008	0,0%	100,0%	100,0%
201009	18,2%	81,8%	100,0%
201012	0,0%	100,0%	100,0%
201101	0,0%	100,0%	100,0%
201102	25,0%	75,0%	100,0%
201103	0,0%	100,0%	100,0%
Hovedtotal	12,1%	87,9%	100,0%

BESNR		60393				
Sum af AntalKoer		Kolonnenavn				
		0	1	2	3	Hovedtotal
Rækkenavn	Rask	Nyinf.	Kronisk	Kureret		
2		46,4%	17,9%	7,1%	28,6%	100,0%
201004		25,0%	75,0%	0,0%	0,0%	100,0%
201005		100,0%	0,0%	0,0%	0,0%	100,0%
201006		100,0%	0,0%	0,0%	0,0%	100,0%
201008		0,0%	0,0%	33,3%	66,7%	100,0%
201009		50,0%	0,0%	0,0%	50,0%	100,0%
201010		50,0%	0,0%	50,0%	0,0%	100,0%
201012		25,0%	25,0%	0,0%	50,0%	100,0%
201101		80,0%	0,0%	0,0%	20,0%	100,0%
201102		100,0%	0,0%	0,0%	0,0%	100,0%
201103		0,0%	33,3%	0,0%	66,7%	100,0%
3		12,0%	0,0%	40,0%	48,0%	100,0%
201004		0,0%	0,0%	100,0%	0,0%	100,0%
201005		0,0%	0,0%	0,0%	100,0%	100,0%
201006		0,0%	0,0%	100,0%	0,0%	100,0%
201008		25,0%	0,0%	25,0%	50,0%	100,0%
201010		0,0%	0,0%	66,7%	33,3%	100,0%
201011		0,0%	0,0%	50,0%	50,0%	100,0%
201012		50,0%	0,0%	0,0%	50,0%	100,0%
201101		0,0%	0,0%	25,0%	75,0%	100,0%
201102		0,0%	0,0%	0,0%	100,0%	100,0%
201103		50,0%	0,0%	50,0%	0,0%	100,0%
Hovedtotal		30,2%	9,4%	22,6%	37,7%	100,0%

BESNR		60393				
Sum af AntalKoer		Kolonnenavn				
		0	1	2	3	Hovedtotal
Rækkenavn	Rask	Nyinf.	Kronisk	Kureret		
Hverken gold/PFS		30,19%	9,43%	22,64%	37,74%	100,00%
Hovedtotal		30,2%	9,4%	22,6%	37,7%	100,0%

Nyinfektion goldperioden ingen antibiotika 23 % (DK 34) Kureret 62 % (DK 47)
 Goldbehandling % (DK 24) % (DK 63)

BESNR	60393					
Sum af AntalKoer	Kolonnenavn	0	1	2	3	Hovedtotal
Rækkenavn		Rask	Nyinf.	Kronisk	Kureret	
Hverken gold/PFS						
201004		1	3	1		5
201005		2			1	3
201006		1		2		3
201008		1		2	4	7
201009		1			1	2
201010		1		3	1	5
201011				2	2	4
201012		2	1		3	6
201101		4		1	4	9
201102		2			2	4
201103		1	1	1	2	5
Hovedtotal		16	5	12	20	53